

ALLDSP 以太网固件更新

如果DSP没有出现在控制软件中，此ALLDSP以太网固件更新手册将指导您完成恢复以太网连接的过程。

这可能是由错误的接口更新或任何其他网络问题造成的。

本手册假定用户已经熟悉基本的软件功能

1. 准备工作

请使用DSP的以太网接口与软件连接。

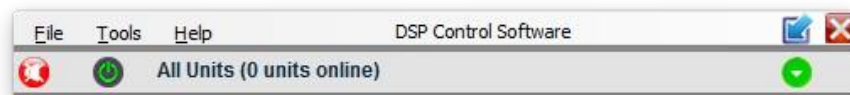
我们建议使用带有DHCP服务器的路由器来连接计算机和DSP模块。也可以直接连接或通过交换机连接，但通过路由器连接是最可靠的选择(使用连接到带有DHCP服务器的路由器的交换机也是可靠的)

在使用我们的软件时，确保只有一个网络接口处于活动状态(必要时禁用WiFi或有线网络)

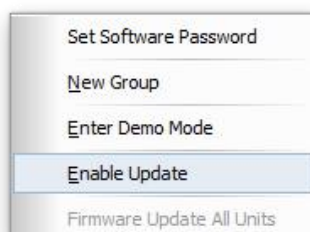
请不要启动DSP，直到你被要求启动它。

2. 更新网络接口固件

2.1 打开软件



2.2 启用更新 (Tools → Enable Update)



2.3 输入管理员(Administrator)或开发者(Developer)权限的密码



2.4 启动DSP，然后可在软件中看到 Startup

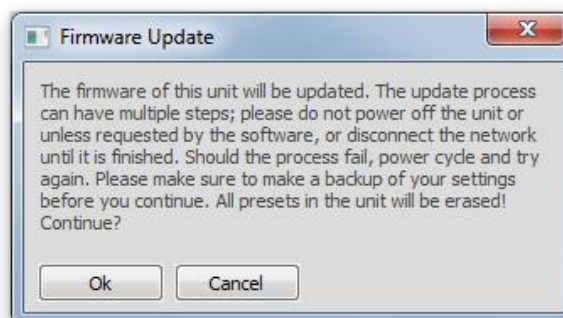


注意: 开机后 Startup只出现15秒

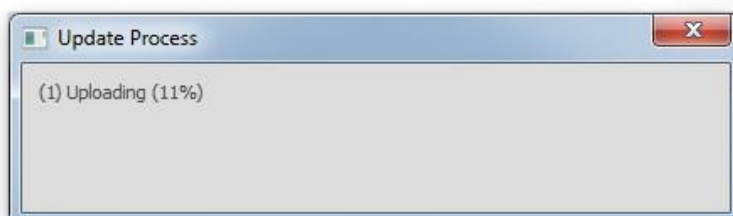
2.5 单击窗口右侧的橙色圆圈来开启更新。



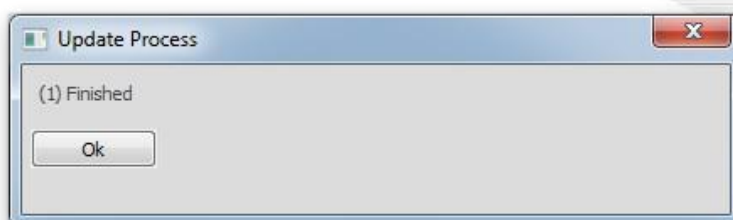
2.6 确认警告信息



2.7 等待上传过程完成



2.8 完成后单击“ok”



2.9 完成更新

完成更新后，设备应该就能连接上了。如果更新失败，您可以再次操作此过程，关闭DSP，然后从此手册的第一步重新开始。